



# 京都大学 フリーアクセスマップ

## KYOTO UNIVERSITY FREE ACCESS MAP

桂キャンパス | Aクラスター / Bクラスター / Cクラスター  
KATSURA CAMPUS | A Cluster / B Cluster / C Cluster

発行: 京都大学 学生総合支援機構 障害学生支援部門(DRC) 2024年3月



### アクセス経路をわかりやすく表示しています

車椅子対応の入口・スロープを明記するなど、バリアフリーに関する情報を優先して掲載し、通行しやすい道をはっきりさせることでアクセス経路をわかりやすく表示しています。



### 文字に頼らない直感的な表現を目指しています

情報の複雑化を避けるため、できるだけ一目見てわかるマークや記号を多用し、文字に頼らない直感的な表現を目指しています。



### アクセスの支障になりやすい坂や段差などをわかりやすく表示しています

坂や段差をはじめとする、車椅子利用者にとってアクセスの支障になりやすいバリアを、わかりやすく掲載しています。

京都大学では、障害があるなどの理由により、修学上の様々な悩みや相談ごとをかかえる学生の相談に応じるため、学生総合支援機構の中に「障害学生支援部門(DRC)」を設けています。



京都大学 学生総合支援機構 障害学生支援部門 (DRC: Disability Resource Center)

開室時間: 9:00~17:00 月曜日~金曜日(祝日を除く)

所在地: 〒606-8501 京都市左京区吉田本町 京都大学 吉田キャンパス本部構内 教育推進・学生支援部棟1階

連絡先: TEL: 075-753-2317 FAX: 075-753-2319 E-MAIL: drc@mail.assdr.kyoto-u.ac.jp

URL : <https://www.assdr.kyoto-u.ac.jp/drc/>



# A Cluster | Aクラスター

Bクラスター B Cluster

京大桂キャンパス前/連絡バス乗り場「Aクラスター正門前」

## 主要アクセスポイント

Aクラスターは3階から各建物へアクセスすることができます。A1～A4棟はこの入口以外は常時施錠されており、関係者以外の立入はできません。

## 3F基準階

※基準階とは各建物に入るために主な移動をする階のことです。詳細は裏表紙、基準階概念図を参照して下さい。

0 10 20 30 40 50 100(m)



### 大学施設情報

- ① A1棟/電気工学専攻/電子工学専攻/光・電子理工学教育研究センター
- ② A2棟/物質エネルギー化学専攻
- ③ A3棟/材料化学専攻/高分子化学専攻
- ④ A4棟/分子工学専攻/合成・生物化学専攻/化学工学専攻
- ⑤ Aクラスター事務棟
- ⑥ カフェテリア予定地
- ⑦ ベーカリーカフェ「プーランジェリー セリ」
- ⑧ EMセンター棟
- ⑨ イノベーションプラザ棟
- ⑩ ローム記念館

- 🏠 生協店舗・売店
- P 駐車場
- 🍴 食堂
- ♿ 車椅子対応トイレ
- ♿ オストメイト対応トイレ
- 🛗 エレベーター
- ♿ 身体障害者専用駐車場
- 🚌 バス停
- 🚑 自動体外式除細動器(AED)

### アクセス

- 👉 構内入口  
大学構内への入口
- 👉 建物入口  
車椅子が単独で入りやすく、利用を推奨される入口
- 👉 アクセススロープ  
車椅子で入口へアクセス可能なスロープ

### 路面

- 👉 坂路 (矢印方向が上り)  
車椅子が単独で登ることができる坂 (矢印の間隔が短いほど登ることが困難)
- 👉 坂路 (矢印方向が下り)  
路面の傾斜
- 👉 悪路 (凹凸、砂、砂利、穴等)  
車椅子の通行に弊害のある道路
- 👉 悪路 (凹凸、砂、砂利、穴等)  
車椅子の通行が不可能な道路

### その他

- 👉 段差  
5cm以上の段差
- 👉 柵・ボラード
- 👉 駐輪場
- 👉 植栽 (芝生、樹木、植栽等)
- 👉 水路
- 👉 地下・進入不可

※個人差によって表記内容と差が出る場合があります。

乙訓浄水場

地下搬入口

桂イノベーションパーク前

## B1F



※B1Fの入口は常時施錠されています。

# B Cluster | Bクラスター

## 大学施設情報

- 12 船井交流センター/学生相談センター桂相談室  
(桂キャンパス就職資料スペース) ♿ 前 ♡
- 13 船井哲良記念講堂 ♿ 前 ♡
- 14 事務管理棟 ♿ 前
- 15 桂インテックセンター棟/  
環境安全保健機構 低温物質管理部門 ♿ 前 ♡
- 16 福利・保健管理棟/環境安全保健機構 産業厚生部門  
健康管理室桂分室/カフェテリア「セレネ」 ♿ 前 ♡
- 17 桂図書館 ♿ 前 ♡

- 🏪 生協店舗・売店
- P 駐車場
- 🍴 食堂
- ♿ 車椅子対応トイレ
- ♿ オストメイト対応トイレ
- 🛗 エレベーター
- ♿ 身体障害者専用駐車場
- 🚏 バス停
- ♡ 自動体外式除細動器(AED)

### アクセス

- 🚶 構内入口  
大学構内への入口
- 🚶 建物入口  
車椅子が単独で入りやすく、  
利用を推奨される入口
- 🚶 アクセススロープ  
車椅子で入口へアクセス可能なスロープ

### 路面

- 📏 坂路 (矢印方向が上り)  
→→→ 車椅子が単独で、登ることができる坂  
(矢印の間隔が短いほど登ることが困難)
- 車椅子が単独で、登ることができない坂
- ∇∇∇ 傾斜 (矢印方向が下り)  
路面の傾斜
- 🚶 悪路 (凹凸、砂、砂利、穴等)  
車椅子の通行に弊害のある道路
- 🚶 車椅子の通行が不可能な道路

### その他

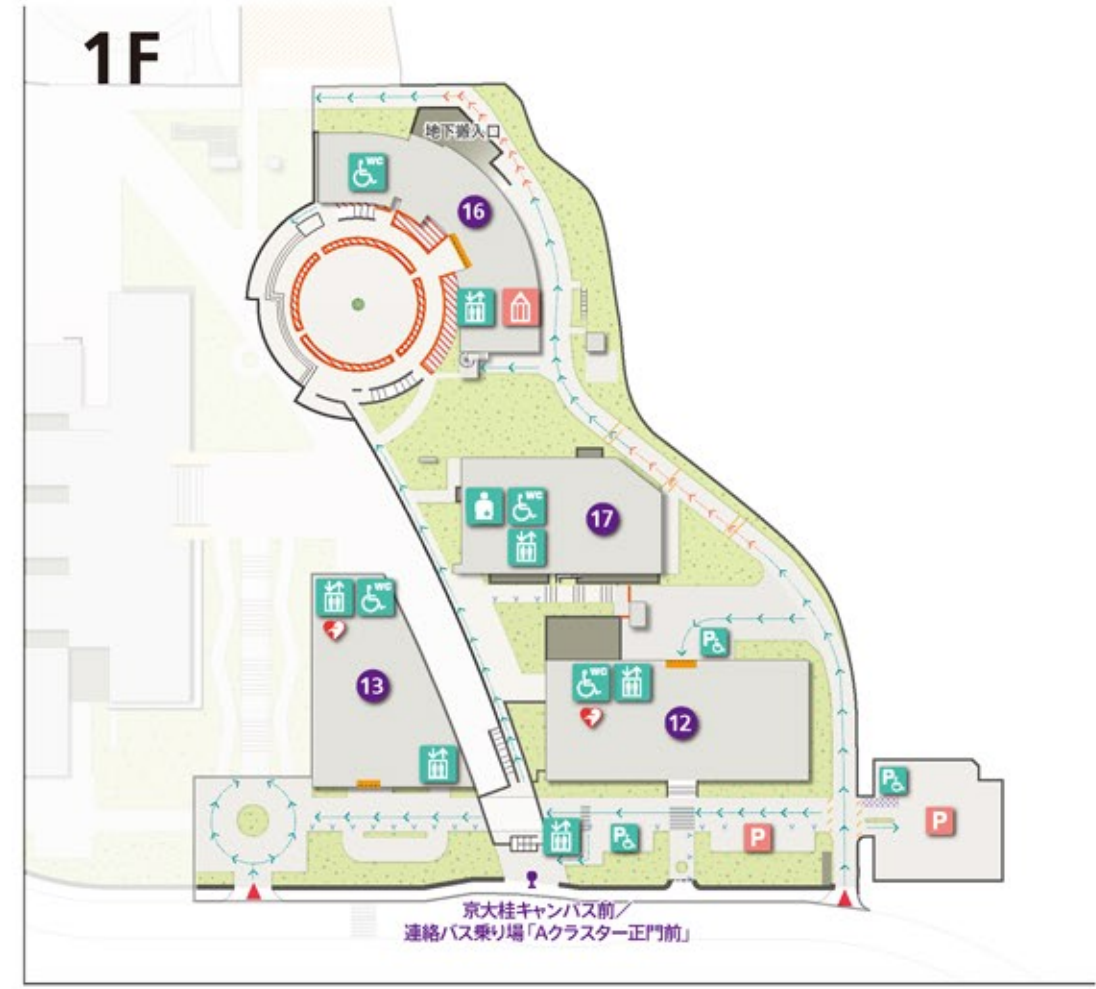
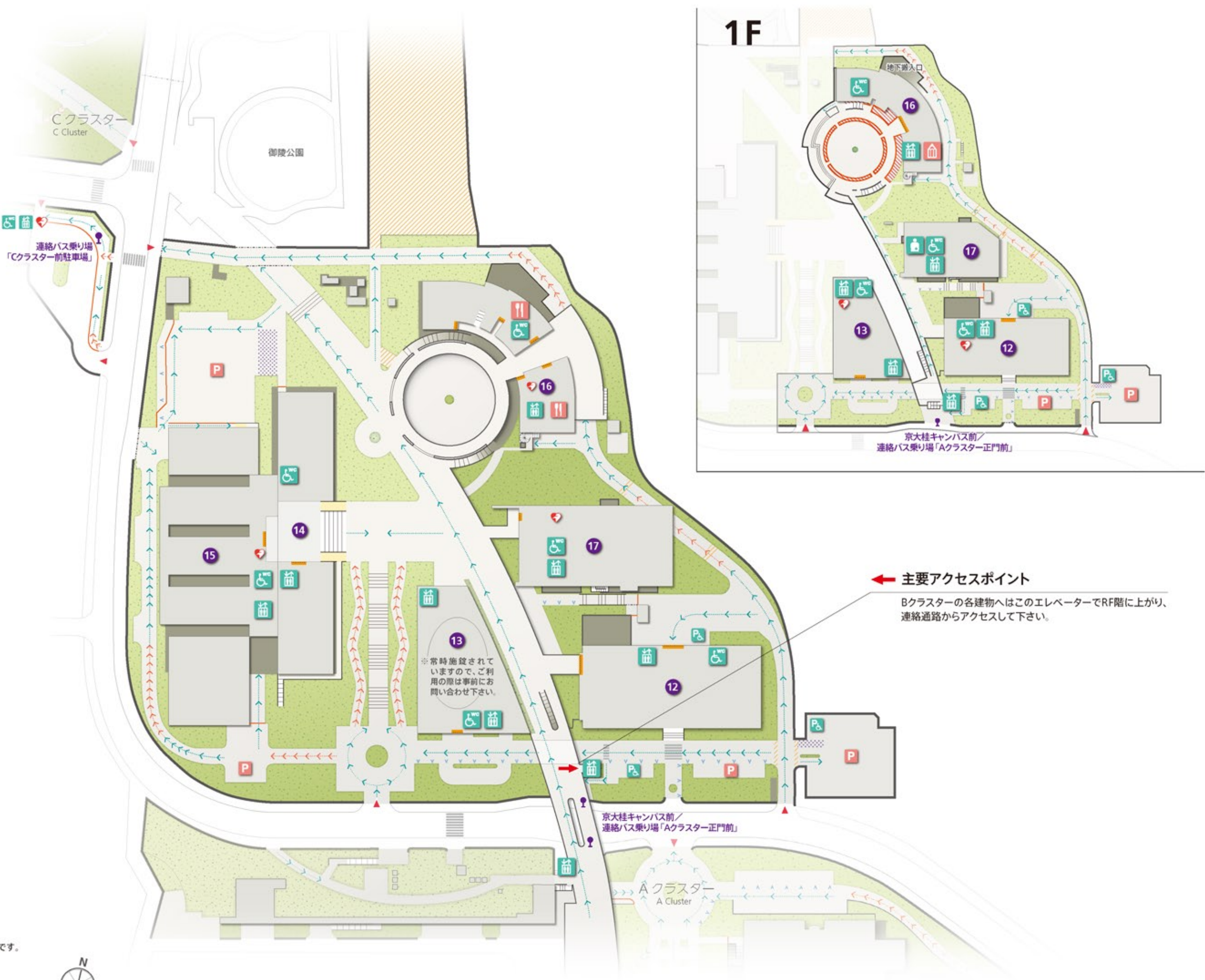
- 📏 段差  
5 cm 以上の段差
- 🚶 柵・ボラード
- 🚶 駐輪場
- 🌿 植栽 (芝生、樹木、植栽等)
- 🚶 地下・進入不可

※個人差によって表記内容と差が出る場合があります。

## RF基準階

※基準階とは各建物に入るために主な移動をする階のことで、  
詳細は裏表紙、基準階概念図を参照して下さい。

0 10 20 30 40 50 100(m)



**← 主要アクセスポイント**  
Bクラスターの各建物へはこのエレベーターでRF階に上がり、  
連絡通路からアクセスして下さい。

13  
※常時施錠されていますので、ご利用の際は事前にお問い合わせ下さい。

京大桂キャンパス前/  
連絡バス乗り場「Aクラスター正門前」

Aクラスター  
A Cluster

# C Cluster | Cクラスター

## 大学施設情報

- 21 Cクラスター事務棟
- 22 C1棟/社会基盤工学専攻/  
都市社会学専攻/都市環境工学専攻
- 23 C2棟/建築学専攻
- 24 C3棟/機械理工学専攻/  
マイクロエンジニアリング専攻/航空宇宙工学専攻/  
原子核工学専攻

- 生協店舗・売店
- 駐車場
- 食堂
- 車椅子対応トイレ
- オストメイト対応トイレ
- エレベーター
- 身体障害者専用駐車場
- バス停
- 自動体外式除細動器 (AED)



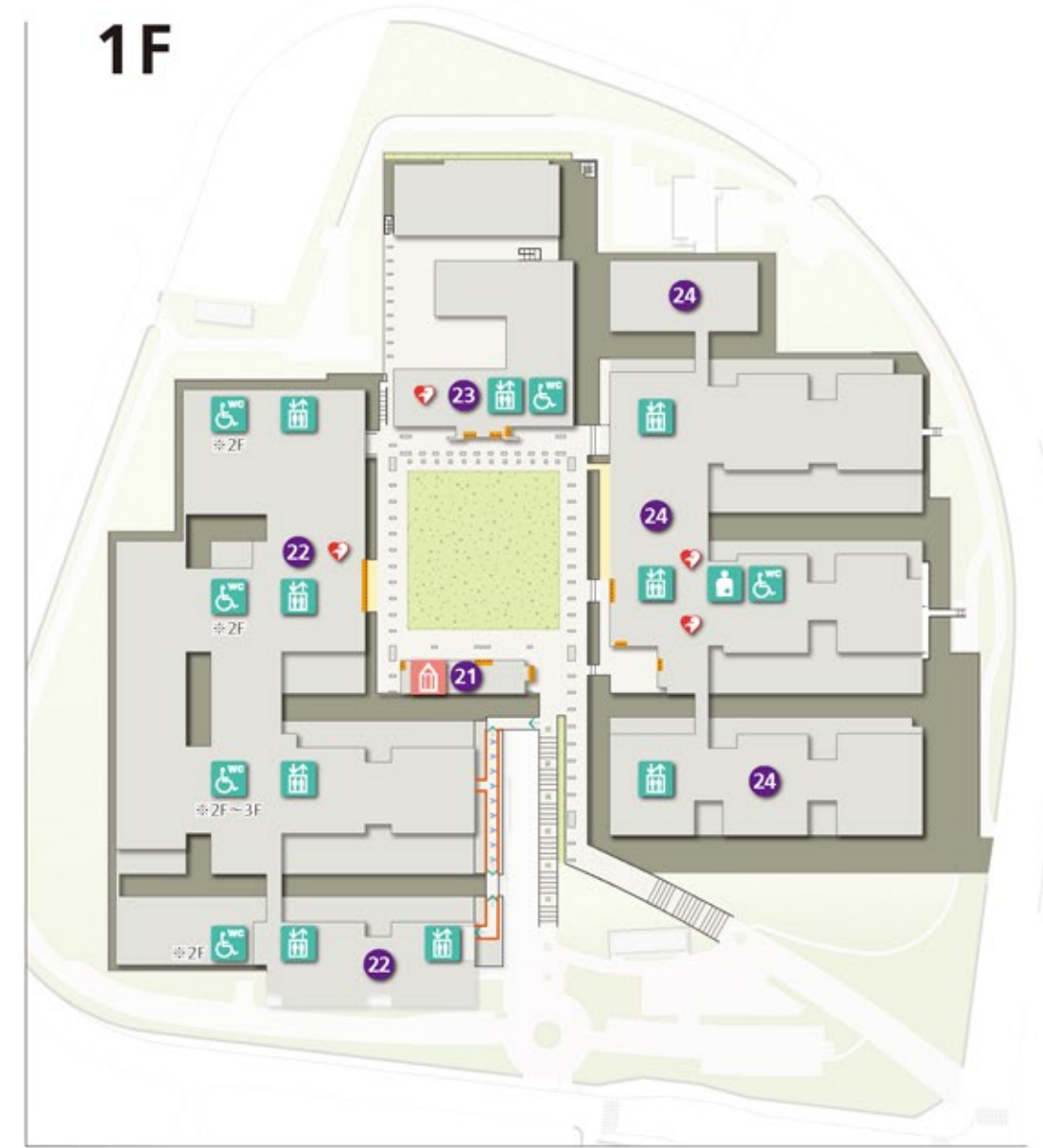
### ← 主要アクセスポイント

Cクラスターの各建物へは、このエレベーターで1階に上がり、ウッドデッキを通過してアクセスして下さい。

## B1F 基準階

※基準階とは各建物に入るために主な移動をする階のことです。詳細は裏表紙、基準階概念図を参照して下さい。

## 1F



- | アクセス  | その他  |
|---|--|
| <ul style="list-style-type: none"> <li><span style="color: red;">▶</span> 構内入口<br/>大学構内への入口</li> <li><span style="color: orange;">■</span> 建物入口<br/>車椅子が単独で入りやすく、利用を推奨される入口</li> <li><span style="background-color: yellow;">▭</span> アクセスマーブ<br/>車椅子で入口へアクセス可能なスロープ</li> </ul>   | <ul style="list-style-type: none"> <li><span style="border-bottom: 1px solid orange;">   </span> 段差<br/>5 cm 以上の段差</li> <li><span style="border-bottom: 1px dashed gray;">   </span> 欄・ボラード</li> <li><span style="background-color: #cccccc;">▭</span> 駐輪場</li> <li><span style="background-color: #90ee90;">▭</span> 植栽 (芝生、樹木、植栽等)</li> <li><span style="background-color: #add8e6;">▭</span> 水路</li> <li><span style="background-color: #808080;">▭</span> 地下・進入不可</li> <li><span style="background-color: #cccccc; border: 1px solid black;">▭</span> 工事中</li> </ul> |
| 路面  |  |
| <ul style="list-style-type: none"> <li><span style="color: blue;">▶▶▶</span> 坂路 (矢印方向が上り)<br/>車椅子が単独で、登ることができる坂 (矢印の間隔が短いほど登ることが困難)</li> <li><span style="color: orange;">▶▶▶</span> 坂路 (矢印方向が下り)<br/>車椅子が単独で、登ることができない坂</li> <li><span style="color: blue;">▽▽▽</span> 傾斜 (矢印方向が下り)<br/>路面の傾斜</li> <li><span style="background-color: #cccccc;">▭</span> 悪路 (凹凸、砂、砂利、穴等)<br/>車椅子の通行に弊害のある道路</li> <li><span style="background-color: #cccccc; border: 1px solid black;">▭</span> 車椅子の通行が不可能な道路</li> </ul> | <p>※個人差によって表記内容と差が出る場合があります。</p>   |

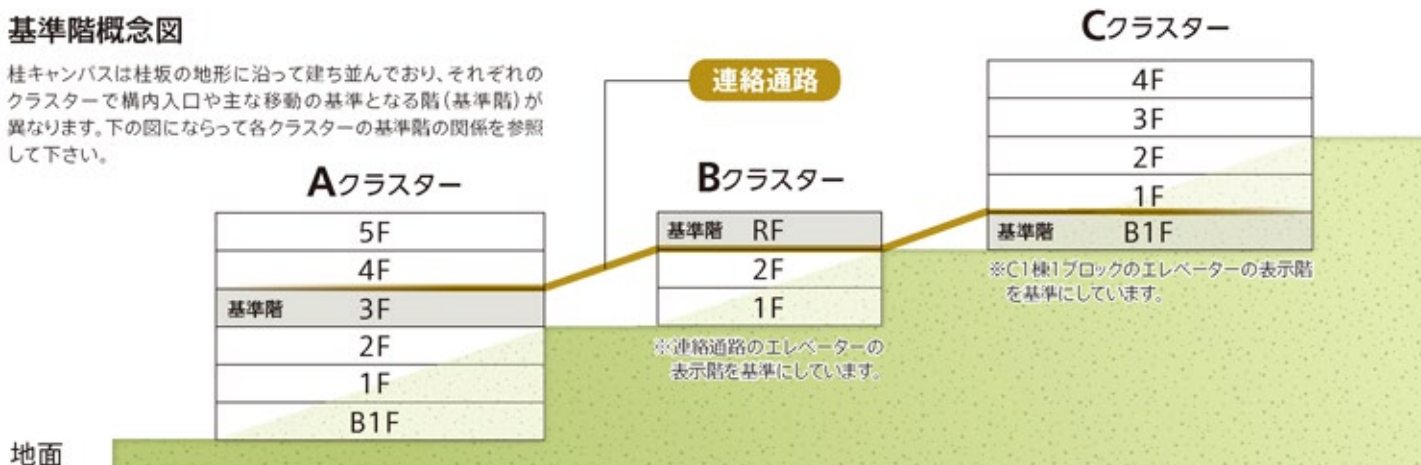


# Katsura Campus Overall Map | 桂キャンパス全体図



## 基準階概念図

桂キャンパスは桂坂の地形に沿って建ち並んでおり、それぞれのクラスターで構内入口や主な移動の基準となる階(基準階)が異なります。下の図にならって各クラスターの基準階の関係を参照して下さい。



地面