

B Cluster | Bクラスター

大学施設情報

- 12 船井交流センター/学生相談センター桂相談室
(桂キャンパス就職資料スペース) ♿ 前 ♡
- 13 船井哲良記念講堂 ♿ 前 ♡
- 14 事務管理棟 ♿ 前
- 15 桂インテックセンター棟/
環境安全保健機構 低温物質管理部門 ♿ 前 ♡
- 16 福利・保健管理棟/環境安全保健機構 産業厚生部門
健康管理室桂分室/カフェテリア「セレネ」 ♿ 前 ♡
- 17 桂図書館 ♿ 前 ♡

- 🏪 生協店舗・売店
- P 駐車場
- 🍴 食堂
- ♿ 車椅子対応トイレ
- ♿ オストメイト対応トイレ
- 🛗 エレベーター
- ♿ 身体障害者専用駐車場
- 🚏 バス停
- ♡ 自動体外式除細動器(AED)

アクセス

- 👉 構内入口
大学構内への入口
- 👉 建物入口
車椅子が単独で入りやすく、
利用を推奨される入口
- 👉 アクセスマーブ
車椅子で入口へアクセス可能なスロープ

路面

- 👉 坂路 (矢印方向が上り)
♿ 車椅子が単独で、登ることができる坂
(矢印の間隔が短いほど登ることが困難)
- 👉 坂路 (矢印方向が下り)
♿ 車椅子が単独で、登ることができない坂
- ∨∨∨ 傾斜 (矢印方向が下り)
路面の傾斜
- 🚧 悪路 (凹凸、砂、砂利、穴等)
♿ 車椅子の通行に弊害のある道路
- 🚧 悪路 (凹凸、砂、砂利、穴等)
♿ 車椅子の通行が不可能な道路

その他

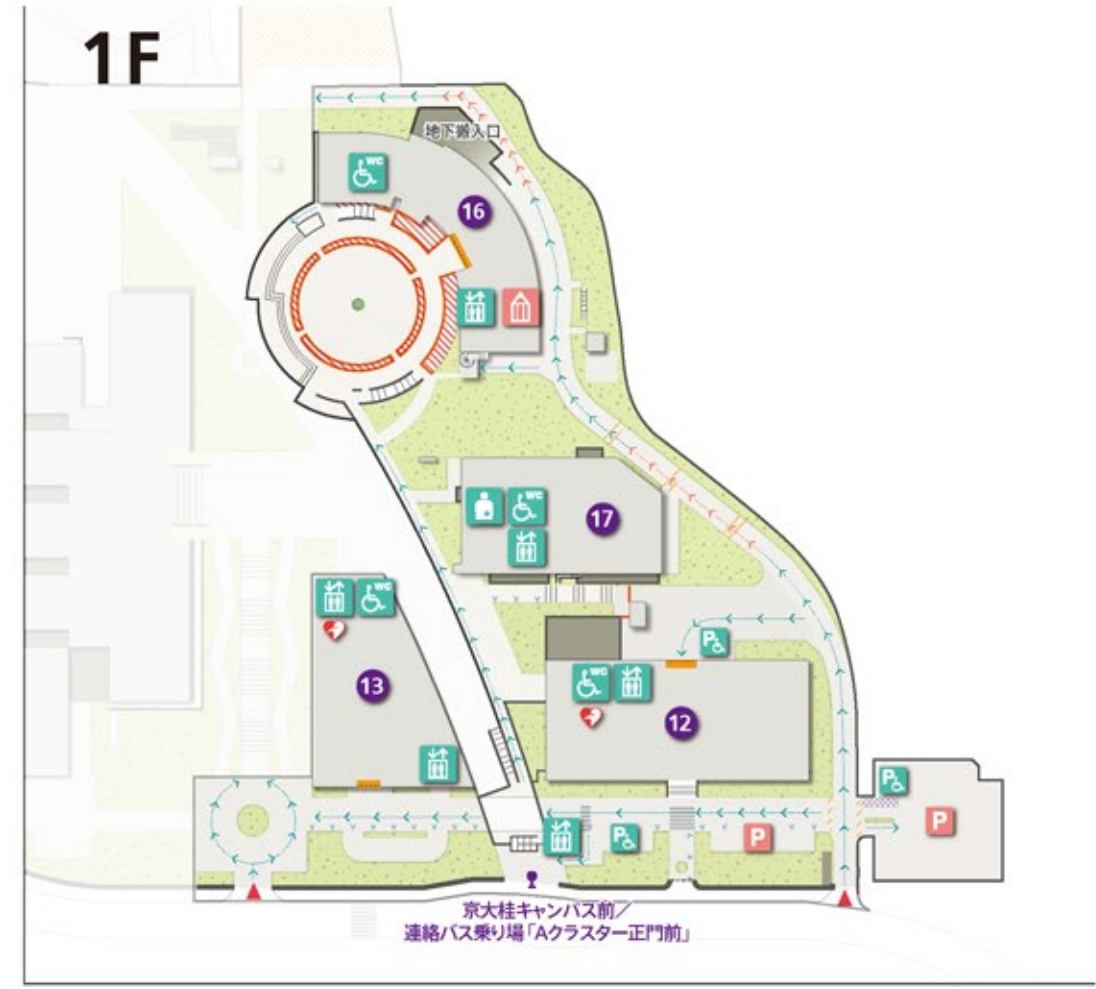
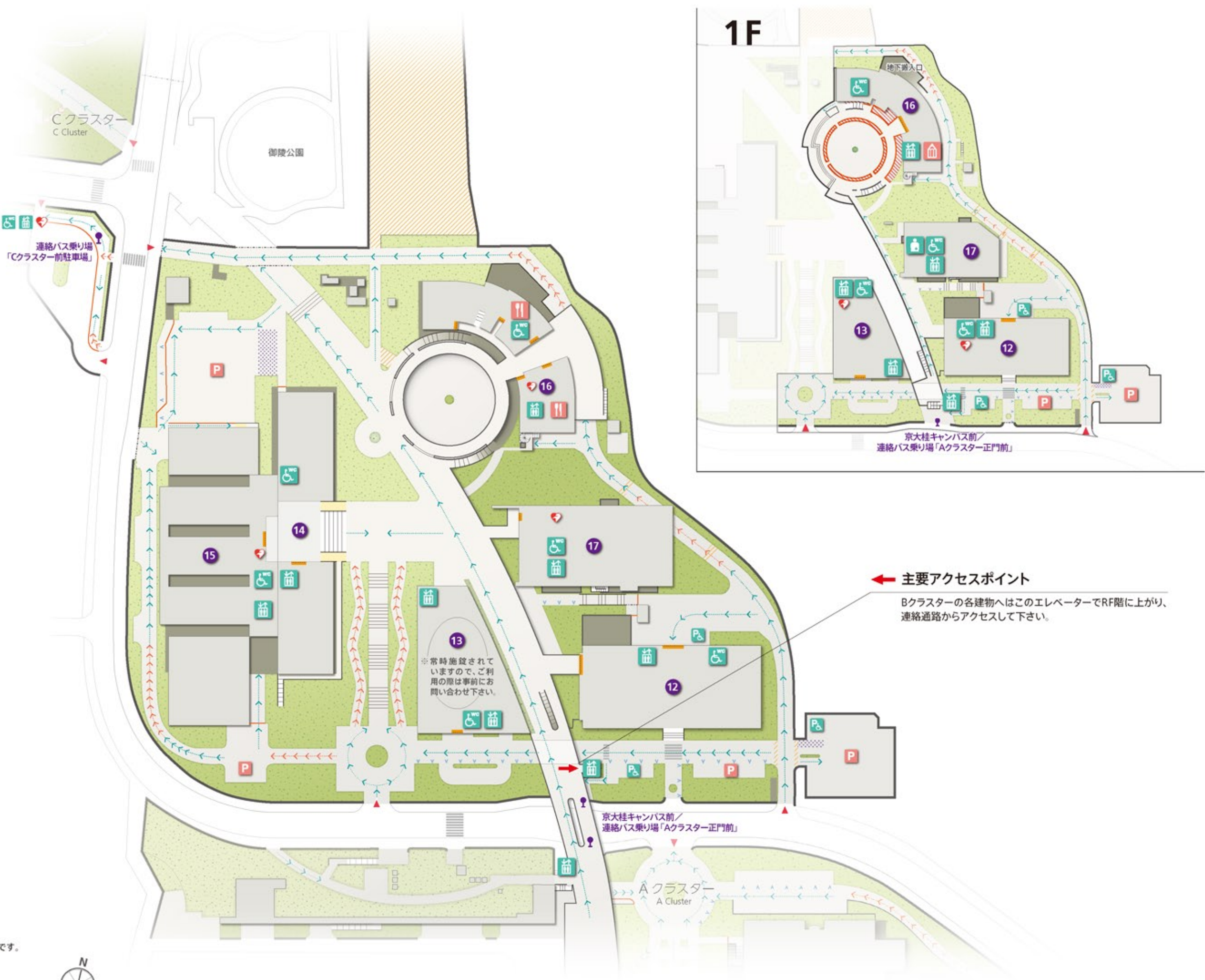
- 📏 段差
5 cm 以上の段差
- 🚧 柵・ボラード
- 🚧 駐輪場
- 🌳 植栽 (芝生、樹木、植栽等)
- 🚧 地下・進入不可

※個人差によって表記内容と差が出る場合があります。

RF基準階

※基準階とは各建物に入るために主な移動をする階のことで、
詳細は裏表紙、基準階概念図を参照して下さい。

0 10 20 30 40 50 100(m)



← 主要アクセスポイント
Bクラスターの各建物へはこのエレベーターでRF階に上がり、
連絡通路からアクセスして下さい。

京大桂キャンパス前/
連絡バス乗り場「Aクラスター正門前」

Aクラスター
A Cluster